

Stockkantsåg KS-602/604



Stabil och miljövänlig

Maskinens användningsområde är utsågning av bräder efter stocktagande reducerare. Den kan bestyckas med 2 eller 4 klingor med diameter upp till 1250 mm.

KS-602/604 är stabil och enkel till sin konstruktion vilket innebär få rörliga delar och därmed hög driftsäkerhet och lång livslängd.

Maskinen är väl inbyggd och ger hög person-säkerhet och bra miljöegenskaper.

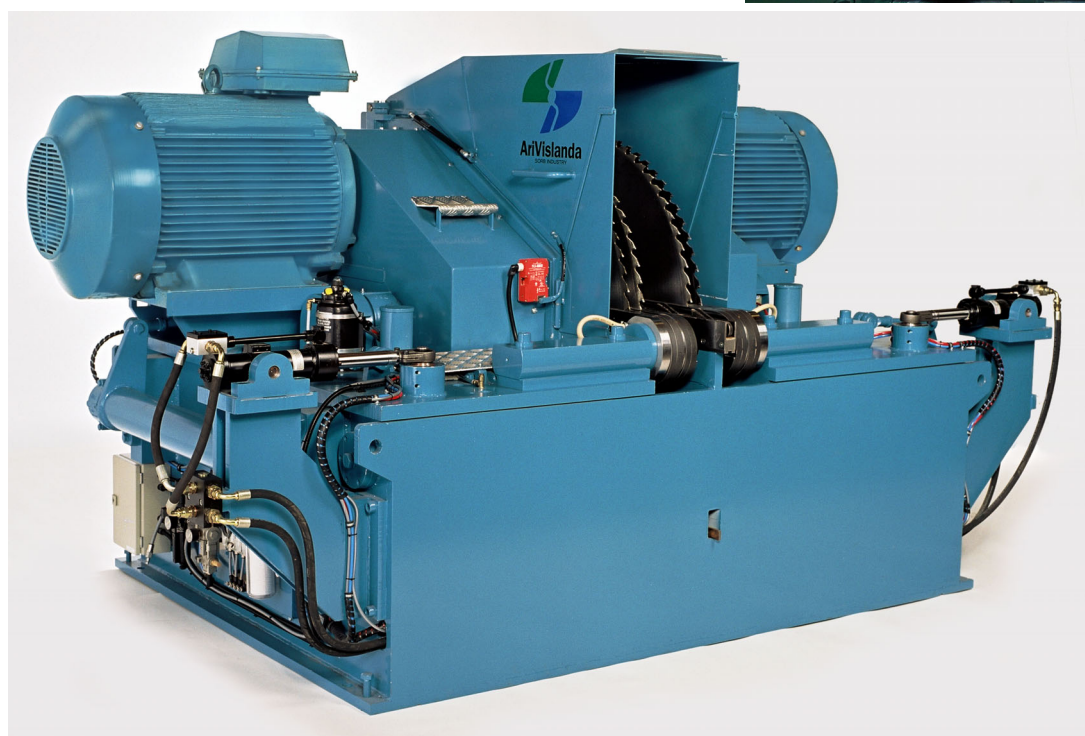
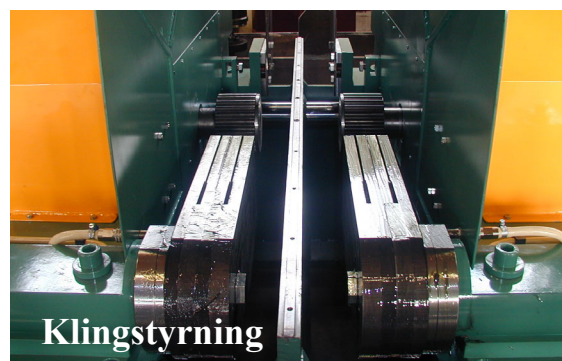
Hög måttnoggrannhet

Sågklingorna i KS-602/604 är omställbara med hjälp av el-hydrauliska servosystem vilket gör att blockhöjden och ytterbrädornas tjocklek snabbt kan ställas om mellan varje stock. Innerbrädorna, vid 4-brädssågning, är fast postade.

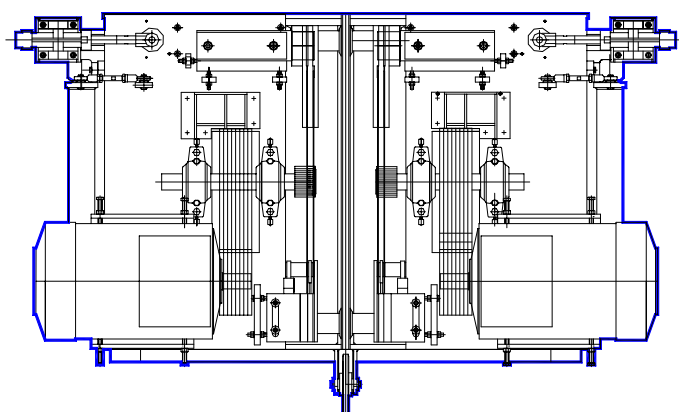
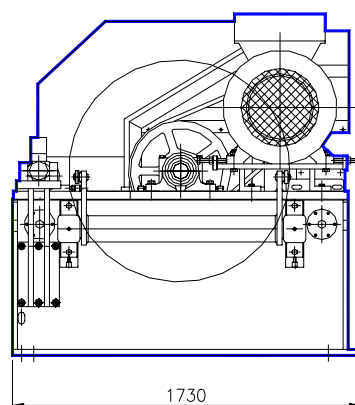
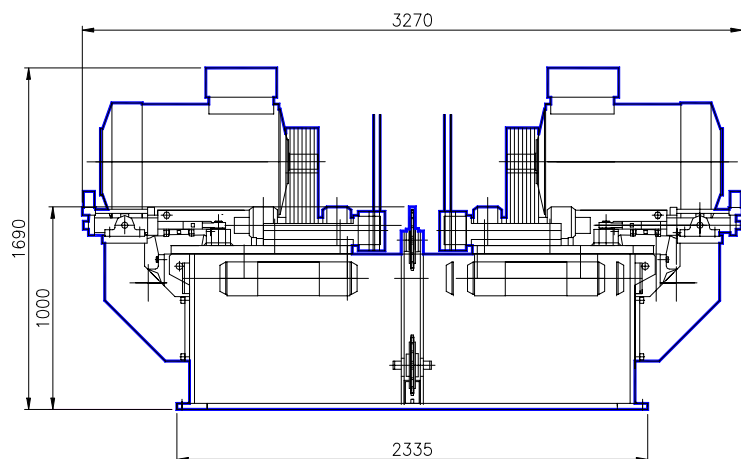
Flytande klingnav och luft-vattenkylda styrblock bidrar till den goda måttnoggrannheten och långa ståndtiden på både klingor och styrningar. Detta kan ytterligare förbättras med Floatex flytande bakkantstyrningar.

Säker matning

Matningen sker med genomgående taggkedja. Detta, i kombination med en tryckskena som pressar stocken mot matarkedjan och drivna vertikala valsar på reducerarens utmatningssida, ger en säker och jämn matning genom maskinen.



Måttuppgifter



Extra tillbehör

- Överliggande klingor
- Hydraulaggregat
- Klingstyrningar (utöver standard)

Tekniska data

Max matningshastighet	120 m/min
Max stockdiameter (omsluten cylinder vid 275 mm blockhöjd)	550 mm
Max skärhöjd (från matningsnivå)	515 mm
Klingdiameter	1000-1250 mm
Klingtjocklek/skärbredd	3.6/5.0 mm
Vattenbehov	
tryck	4.5 ± 0.2 bar
flöde (2/4 klingor)	1.2/2.4 l/min
Luftbehov	
tryck	6 bar
flöde (2/4 klingor)	1000/1200 l/min
Avstånd mellan klingor (std)	95-410 mm
Avstånd mellan fast postade klingor	16-52 mm
Motoreffekt	
2 klingor	2x 55-75 kW
4 klingor	2x90-132 kW
Spindelvarvtal (klingor Ø1250 mm).....	730 rpm
Vikt (inkl motorer) 2/4 klingor	ca 5.0/6.0 ton

Rätt till ändringar förbehålles



Postadress
AriVislanda AB
Box 80
340 30 VISLANDA

Postadress
AriVislanda AB
Box 249
891 26 ÖRNSKÖLDSVIK

Telefon, Vislanda
0472 343 45
Fax, Vislanda
0472 343 49

Telefon, Ö-vik
0660 868 00
Fax, Ö-vik
0660 199 22

E-post
info@arivislanda.com
Hemsida
www.arivislanda.com