

Stockrundvridare VLT-600

Stockinmatare LI-600



Dubbla medbringarkedjor

Inmatningstransportören är uppbyggd på ett stativ av fyrkantrör och plåt. Dubbla parallella transportörkedjor med taggiga medbringare i delning 380 mm. Glidlistor i Non-Fric material.

Servohydrauliska lägeställare

Rundvridningsvalsarna består av två vertikala piggvalsar med hydraulisk centrerung och separata drifter. Valsarna är rörliga vertikalt dvs upp och ner via ett gejdssystem. Gejdrarnas lagringsytor smörjs med fett. Valsarna som är monterade på den centrerande ramen manövreras upp och ner via två servohydrauliska lägeställare, en för varje vals. Lägesställarna ansluts till ett övergripande styrsystem. Vid rundvridningen körs valsarna upp på höger sida respektive ner på vänster sida beroende på vilket håll

stocken ska vridas. Efter rundvridningen återgår valsarna automatiskt till sitt ursprungsläge. Rörelsen för valsarnas vertikala rörelse är 900 mm.

Tryckvalsar

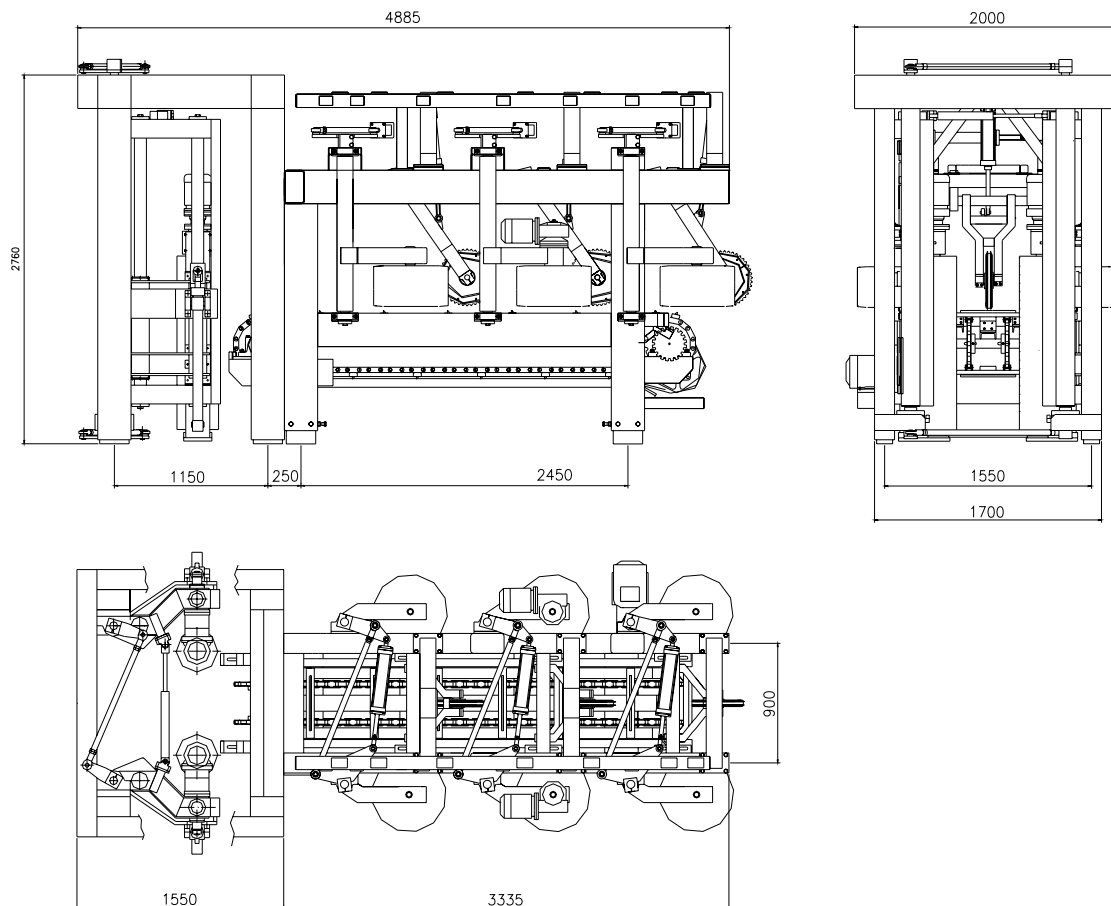
Tre par massiva gummihjul, varav minst ett par är drivna, centrerar stocken med hjälp av pneumatiska cylindrar. Transportören är även försedd med överliggande balkar av fyrkantrör, på vilka de överliggande tryckvalsarna är monterade.

Driften av medbringarkedjan sker med en elmotor via kilrep och en tappväxel.

Rundvridningsvalsarna är drivna med separata snäckväxelmotorer. Rundvridningsvalsarna, gummihjulen och de överliggande tryckvalsarna styrs via fotoceller.



Mått



Tekniska data

Stockdiameter	standard 80 ϕ 600 mm
Stocklängd	2,4 ϕ 6,3 m
Max pilhöjd	10 mm/m
	(dock ej över 60 mm vid max dia. och längd)
Luftbehov	180 l/stock
Lufttryck	6 bar

Motoreffekt

Medbringarkedjor	5,5 ϕ 11 kW
Rundvridningsvalsar	2x3 kW
Centreringsarmar	2x1,1 kW

Vikt, VLT-600	ca 5,2 ton
Vikt, LI-600	ca 5,2 ton

Extra tillbehör

- Drift på centreringshjulen via el- eller hydraulmotorer
- Hydraulaggregat för rundvridningen
- Boggie på tredje hjulparet
- Tiltbara drivna valsar för rundvridningen via trevägs pneumatiska cylindrar
- Sidoförskjutning av rundvridningsvalsar via hydraulik på parallellarm