

# Stockrundvridare LT-2



## Hög noggrannhet

Rundvridaren roterar stocken innan centrerung före stockkantreduceraren. Stocken rundvrids med mycket hög noggrannhet till det optimala positioneringsläget som mät- och optimerings-systemet beräknat.

## Förpositionering

LT-2 har tre hydrauliskt drivna piggvalsar som greppar stocken, vilket borgar för en god och säker centrerung. Valsarna förpositioneras i höjd- och sidled vilket innebär att stocken "hämtas" vid toppänden. Detta minskar risken att stockens läge förändras innan själva rundvridningen sker vilket är avgörande för inläggningsprecisionen.

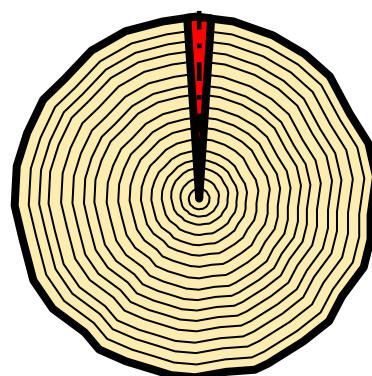
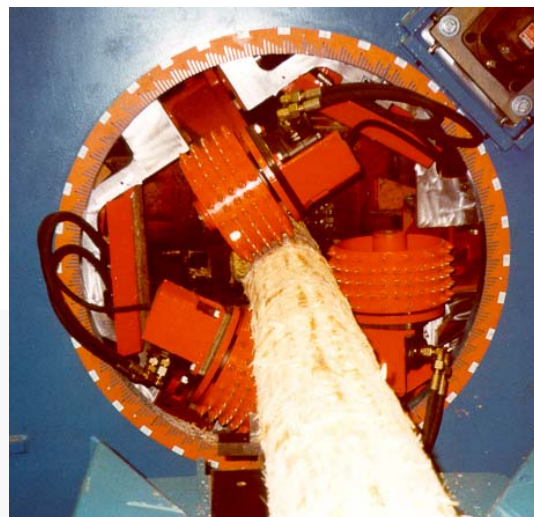
Under rundvridningen positioneras stocken till den efterföljande maskinens matningscentrum.

## Rundvridning

Vridmekaniken är inbyggd i en kullagrad svängkrans som är hydrauldriven. Detta ger en mycket stabil funktion även vid hög rotationshastighet.

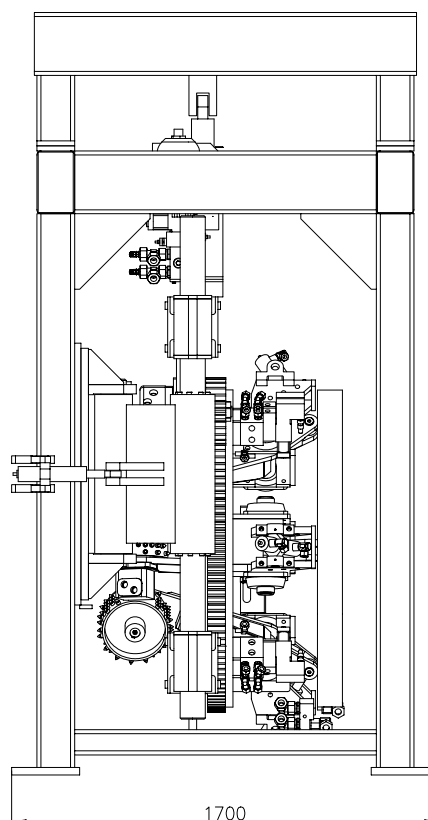
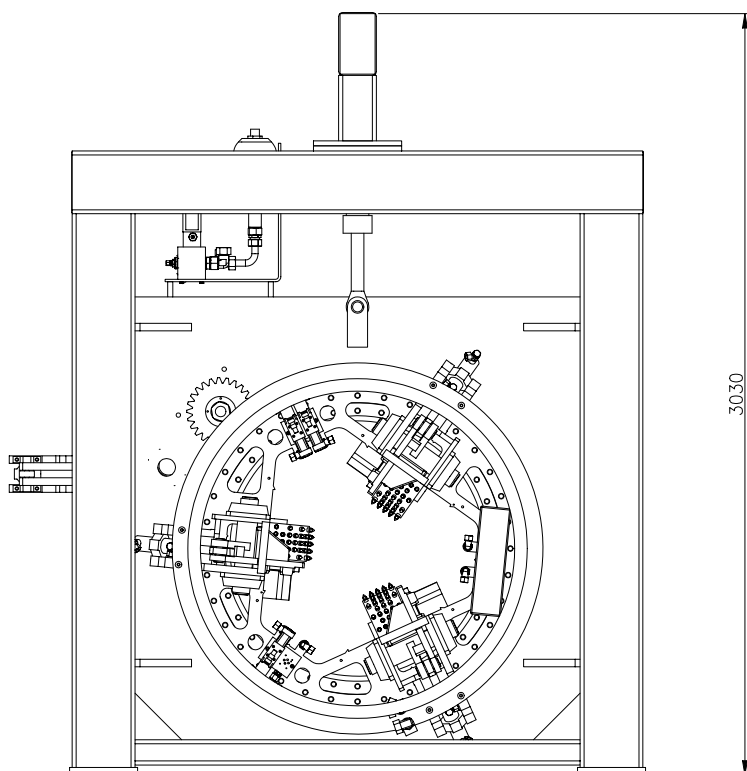
## Hög kapacitet

LT-2 klarar av att rundvrida 35 stockar per minut med mycket hög noggrannhet till optimerat läge



Rundvridningsnoggrannheten för LT-2 är  $S=5^\circ$ , alltså bättre än  $\pm 1$  minut på en analog klocka.

## Måttuppgifter



## Tekniska data

Max matningshastighet .....	150 m/min
Min stockdiameter .....	100 mm
Max stockdiameter .....	700 mm
Min stocklängd .....	2,2 m
Min stocklucka .....	0,3 m
Max antal stockar per minut .....	35 st

### Rundvridningsprecision

Stockdiameter	12 – 16 cm	> 16 cm
Medelfel	2°	2°
Standardavvikelse (1S)	7°	5°

Vikt ..... ca 4,5 ton

Rätt till ändringar förbehålles



Postadress  
AriVislanda AB  
Box 80  
340 30 VISLANDA

Postadress  
AriVislanda AB  
Box 249  
891 26 ÖRNSKÖLDSEVIK

Telefon, Vislanda  
0472 343 45  
Fax, Vislanda  
0472 343 49

Telefon, Ö-vik  
0660 868 00  
Fax, Ö-vik  
0660 199 22

E-post  
info@arivislanda.com  
Hemsida  
www.arivislanda.com