

Matarverk 500-A



Framför delningssåg

Centrerande matarverk för centrerung och inmatning av fyrskurna block till delningssågar.

Valsarna trycks samman och öppnas automatiskt via fotocellsignaler. Valsarna kan även ställas in manuellt via vev till aktuell blockbreddsdimension.

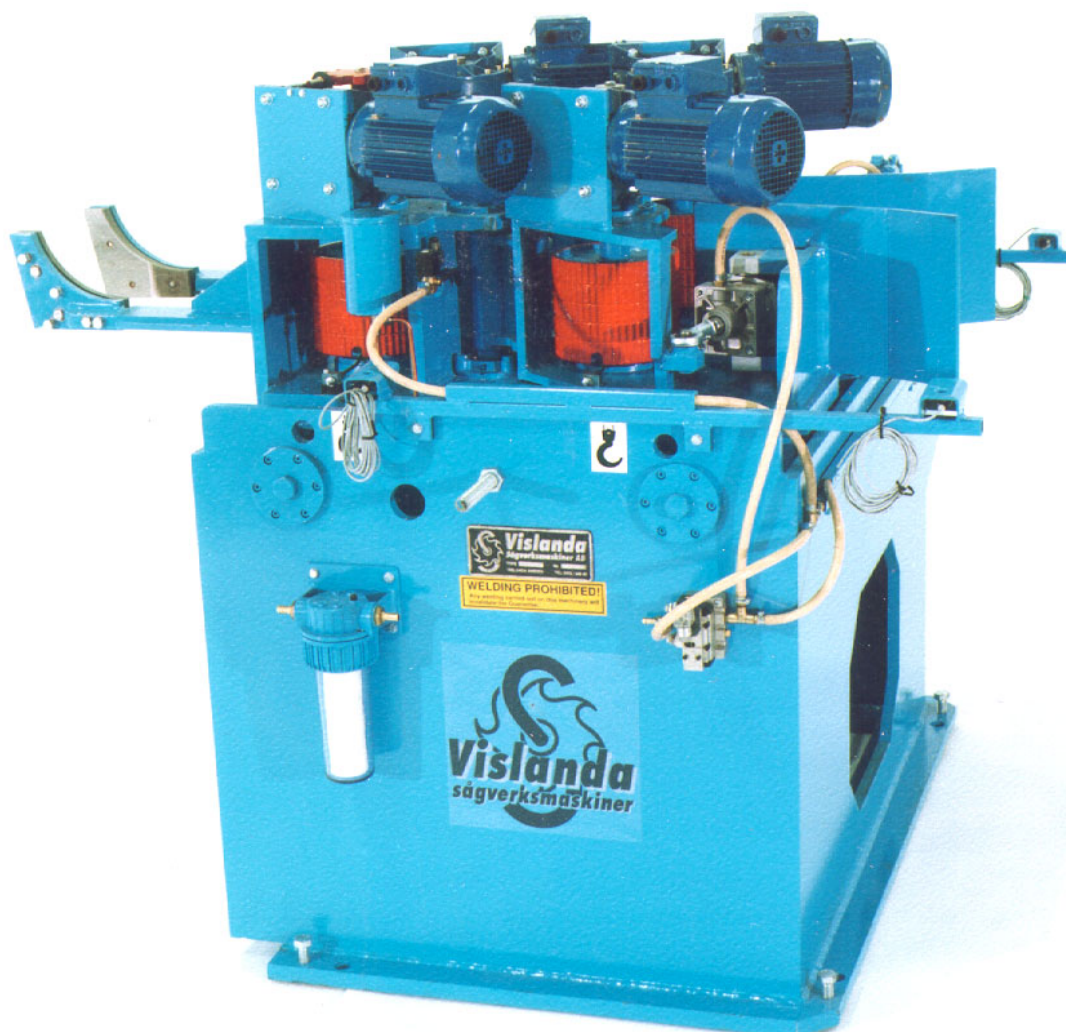
Svetsad lådkonstruktion

Matarverket är uppbyggt på ett stativ i en svetsad lådkonstruktion. Två symmetriskt motställda rörliga bord med 2+2 vertikala valsar som centreras pneumatiskt via parallellstag. De första valsarna är lagrade i rörliga armar vilka är

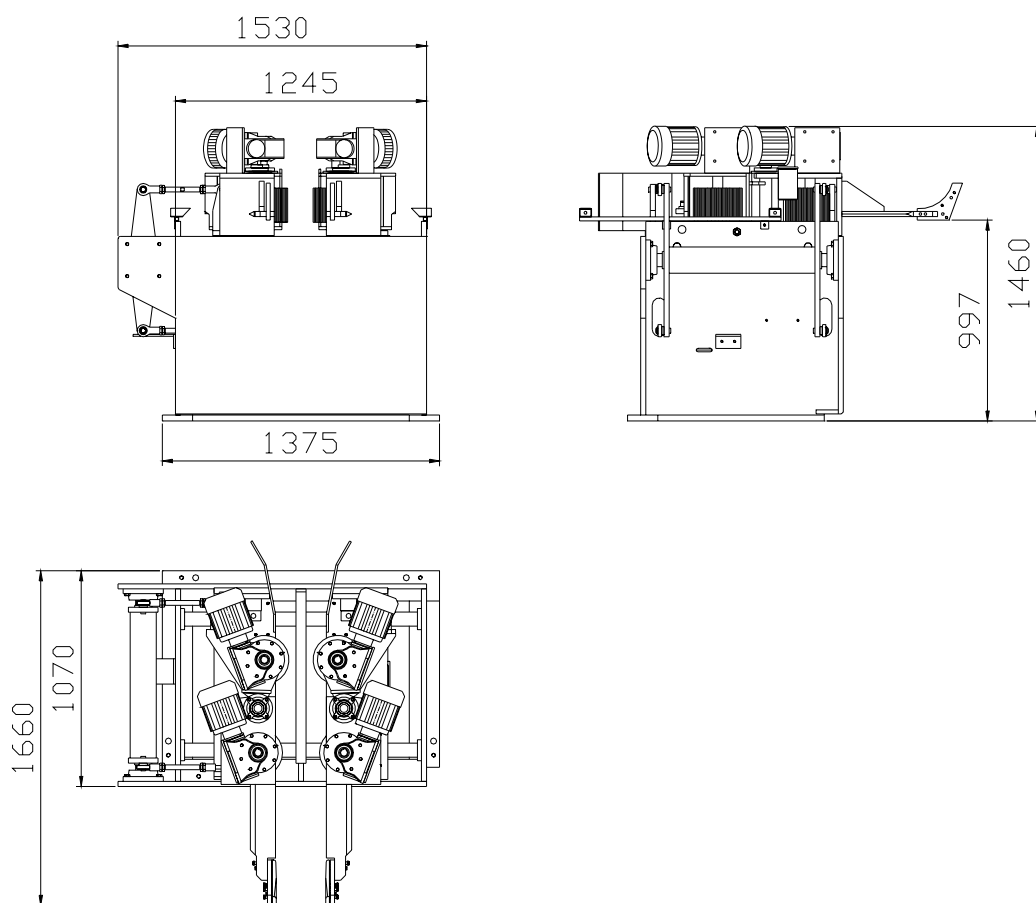
monterade på de motställda borden. Valsarna manövreras via pneumatiska cylindrar som är monterade på borden, en för varje vals.

Styrplan

Valsdriften består av fyra snäckväxelmotorer som driver en vals vardera. Klämtrycket för valsarna regleras med en tryckregulator. Styrplan i stål är monterade fram till klingorna i den efterföljande sågen.



Mått



Tekniska data

Min./Max. blockbredd standard 70/530 mm

Min./Max. blockhöjd standard 75/265 mm

Luftbehov 10 l/block

Lufttryck 6 bar

Motoreffekt

Valsar 4x1,5 kW

Vikt ca 2,2 ton

Extra tillbehör

- Hydraulisk centrering alternativt servohydraulisk centrering
- Hydraulaggregat till hydraulisk centrering



Rätt till ändringar

Postadress
AriVislanda AB
Box 80
SE-340 30 VISLANDA

Postadress
AriVislanda AB
Box 249
SE-891 26 ÖRNSKÖLDSEVIK

Tel, Vislanda
0472-343 45
Fax, Vislanda
0472-343 49

Tel, Ö-vik
0660-868 00
Fax, Ö-vik
0660-199 22

E-mail
info@arivislanda.com
Web
www.arivislanda.com