

Blockstjälplingstransportör CT-



AriVislanda
SORB INDUSTRY

Blockstjälplingstransportören har till uppgift att lägga ner blocken som kommer från bräd-avskiljaren och därefter transportera blocken vidare till blockinmatningen.

Transportören består av en stålkonstruktion i fyrkantsrör med tre par ben. Hela transportören har långgående sidoskydd i UNP240-balk.

Piggkedja och rullbana

Frammatning av block sker dels med en kedja försedd med piggar och dels med en rullbana bredvid piggkedjan. Rullbanan med massiva drivna rullar ligger 50 mm lägre än kedjan. Kedjan monteras så att den ligger lite bredvid sågens centrumlinje.

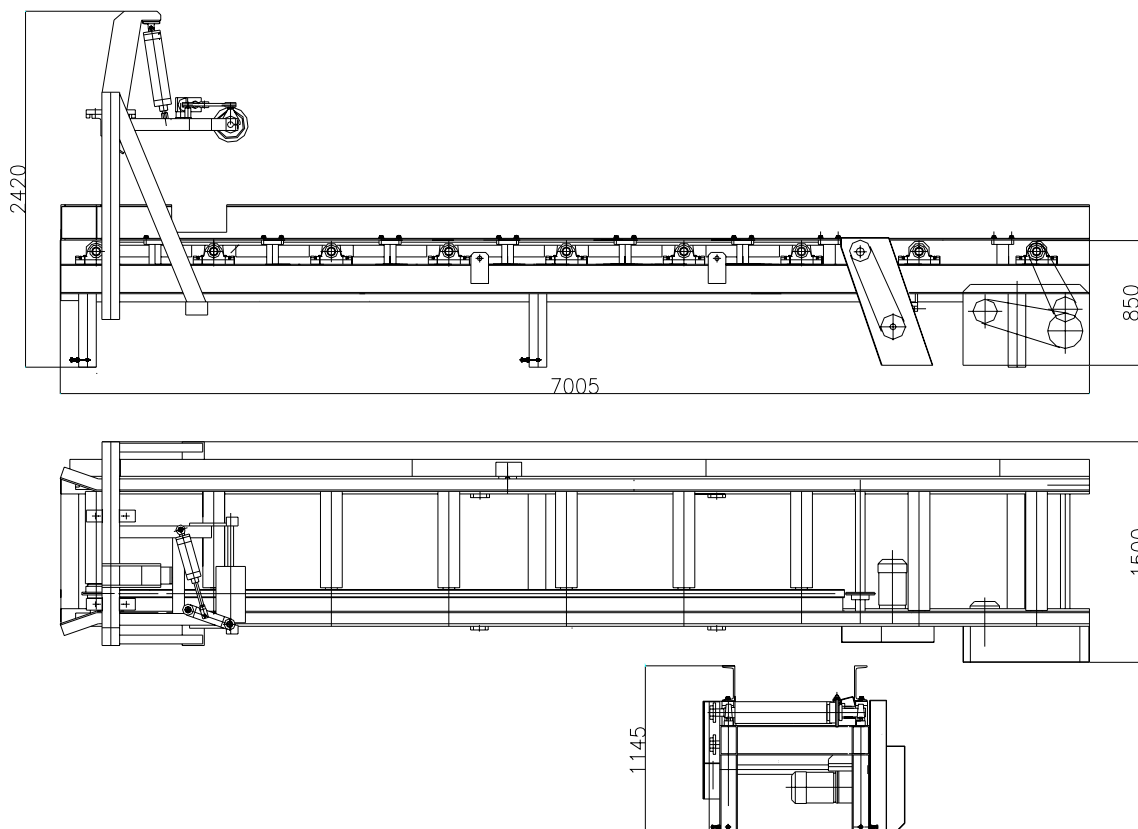


Tryckrulle

En inbyggd överliggande tryckrulle ger kontrollerad stjälpling av block ner på rullarna.

Valsarna och piggkedjan har separata drifter, piggkedjan drivs av en kuggväxelmotor via en kedjetransmission. Valsarna drivs av en gemensam kedjetransmission via elmotor med kilrep och tappväxel.

Mått



Tekniska data

Min./Max. blockhöjdstd 70/650 mm

Max./Max. blockbreddstd 75/300 mm

Motoreffekt

Valsar 3 alt 4 kW

Piggkedja 3 alt 4 kW

Luftbehov, fri luft vid 6 bar 50 l/stock

Viktca 4 ton

Extra tillbehör

- Hydrauliskt styrda armar stjälp blocket från piggkedjan ner på valsarna