

# Blockinmatare Nils



**AriVislanda**  
SORB INDUSTRY

## Inmatare före blockreducerare

Transportör för inriktning och styrning av två-sidiga block in i blockreducerare. För både rak- och kurvsågning.

Svetsat stativ i fyrkantsrör med räfflade massiva rullar, drivna från elmotor via kuggväxel och kedjetransmission.

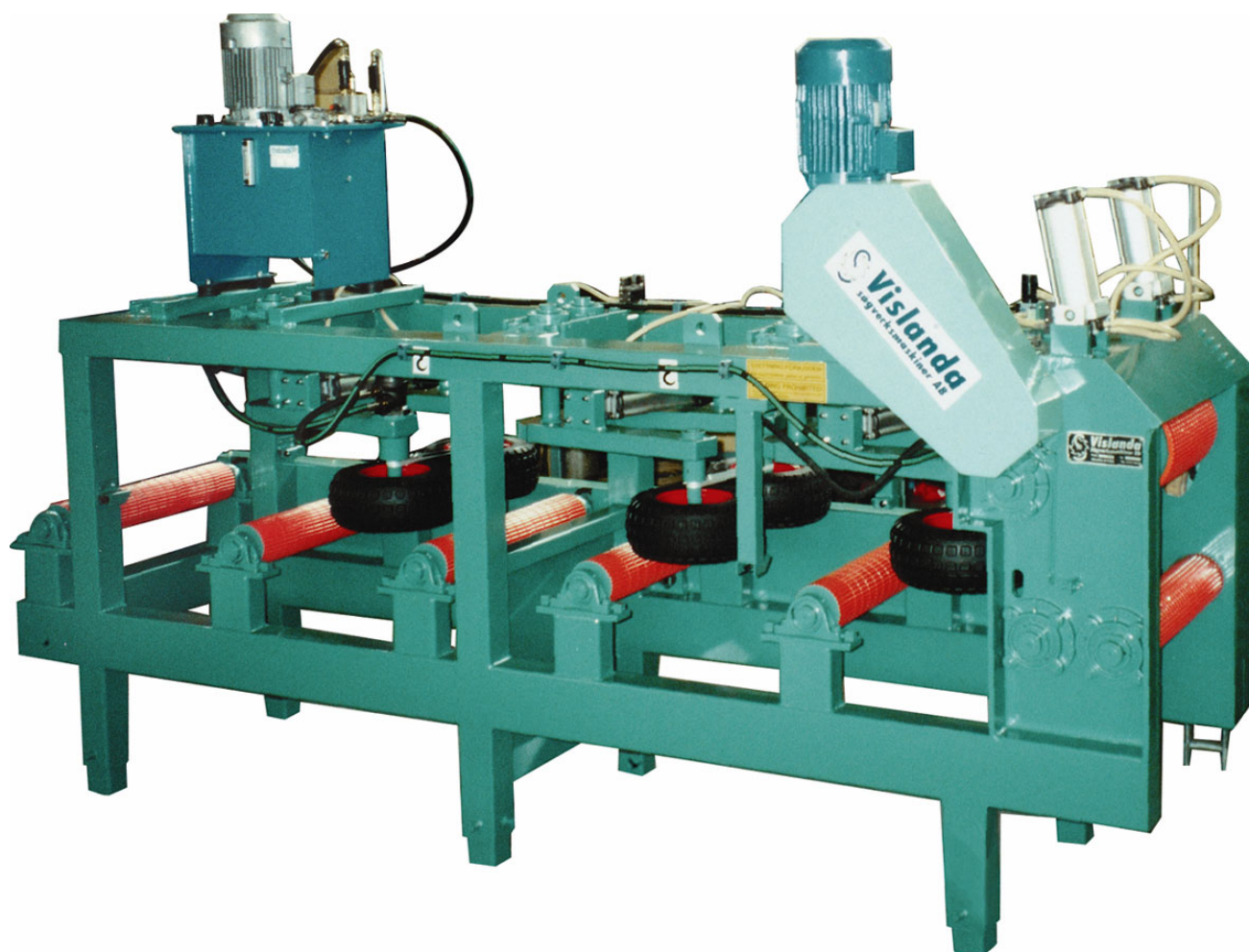
## Överliggande tryckvals

Före blockreduceraren finns en överliggande tryckvals med gemensam drift med de underliggande valsarna via en kedjetransmission.

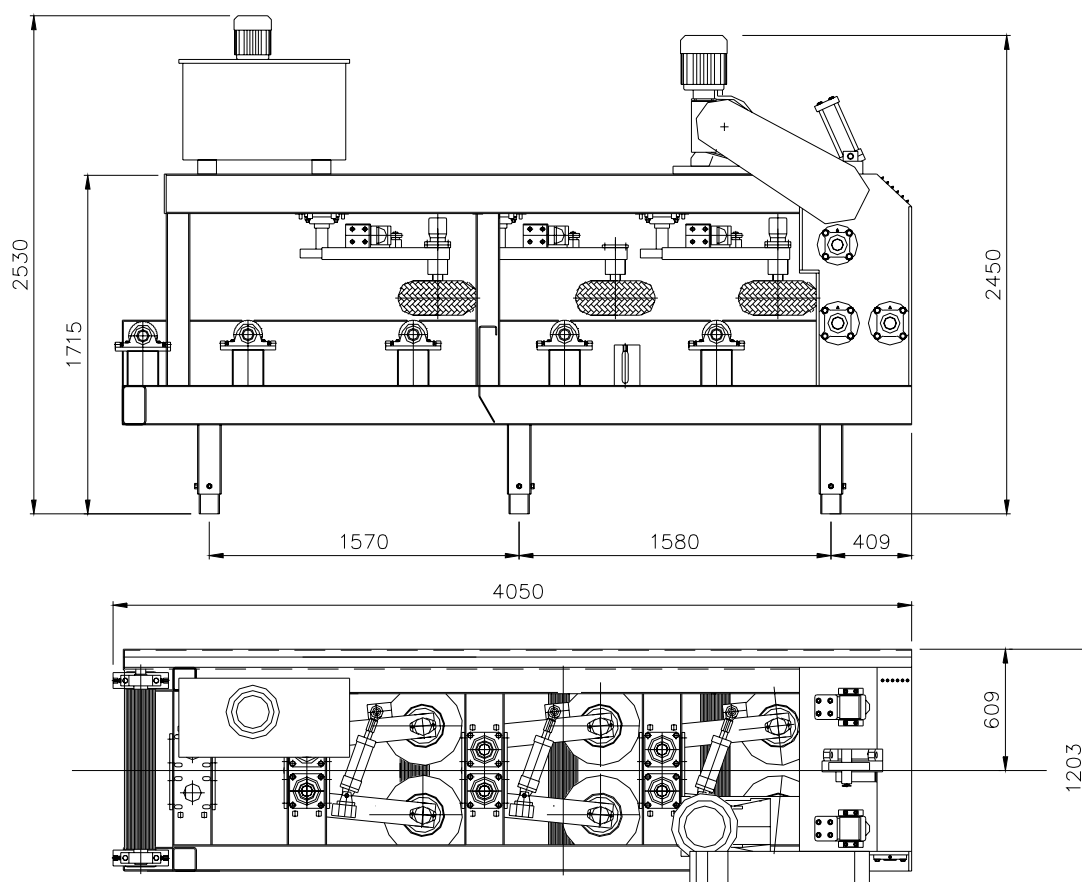
## Centrerande gummi hjul

Tre alt. fyra par pneumatiskt centrerande gummi hjul inkl. pneumatikutrustning. Centrering av hjulparen sker med kugghjul, vilket ger en exakt centrerings.

Två par är drivna via hydraulmotorer. Driften av dessa sker med ett hydraulaggregat som är placerat på transportörens överliggande balkram (hydraulaggregatet ingår).



## Mått



## Tekniska data

Min./Max. blockhöjd ..... std 70/265 mm

Max./Max. öppning mellan centreringshjul ..... std 70/650 mm

### Motoreffekt

Valsar ..... 5,5-7,5 kW

Centreringsshjul, hydraulaggregat ..... 4,0 kW

Luftbehov, fri luft vid 6 bar ..... 125 l/block

Vikt ..... ca 5,6 ton

## Extra tillbehör

- Massiva centreringshjul
- Hydrauliska cylindrar till centreringshjul
- Drift av centreringshjul via elmotorer
- Toppcentrering, placeras efter tryckvals